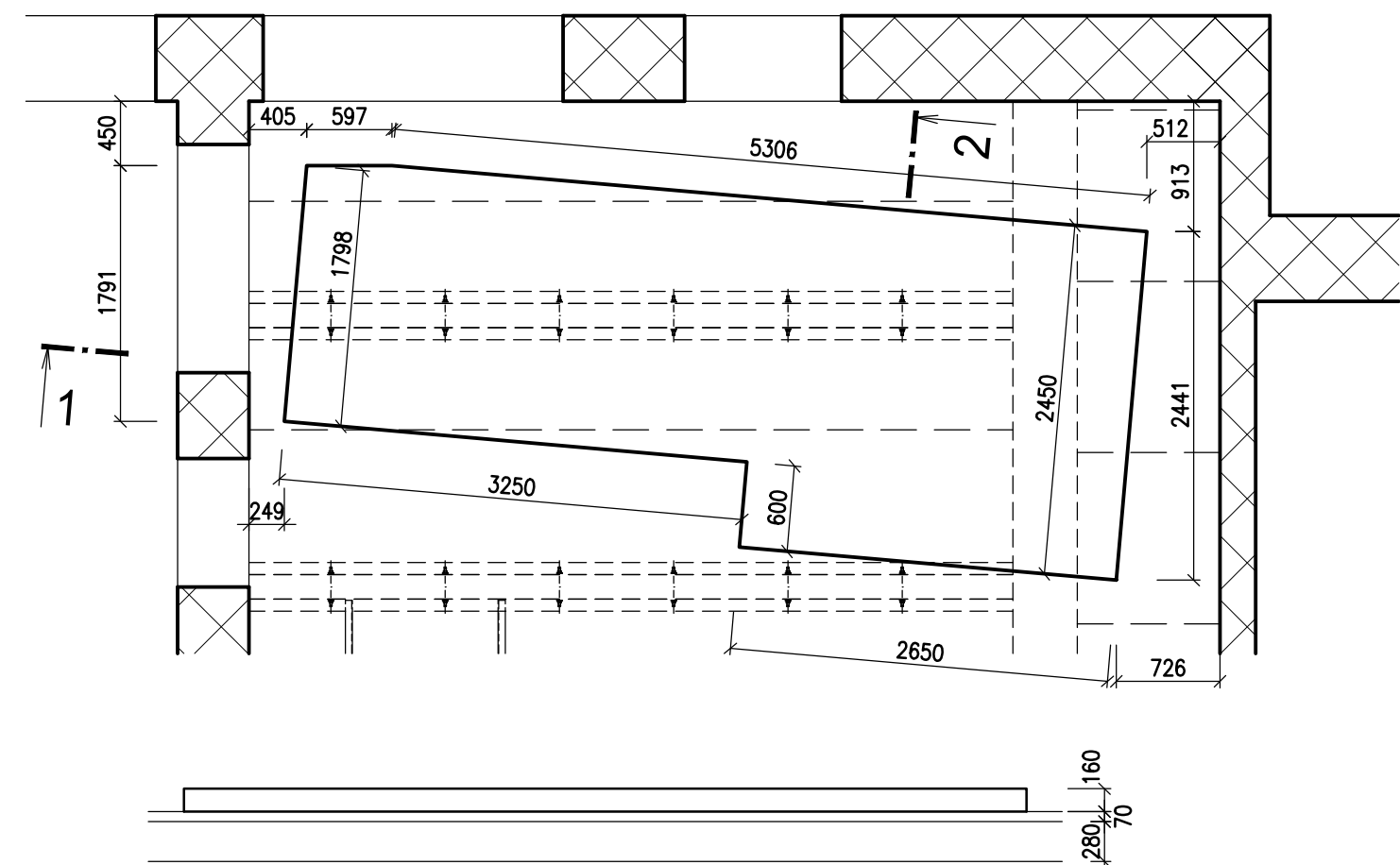
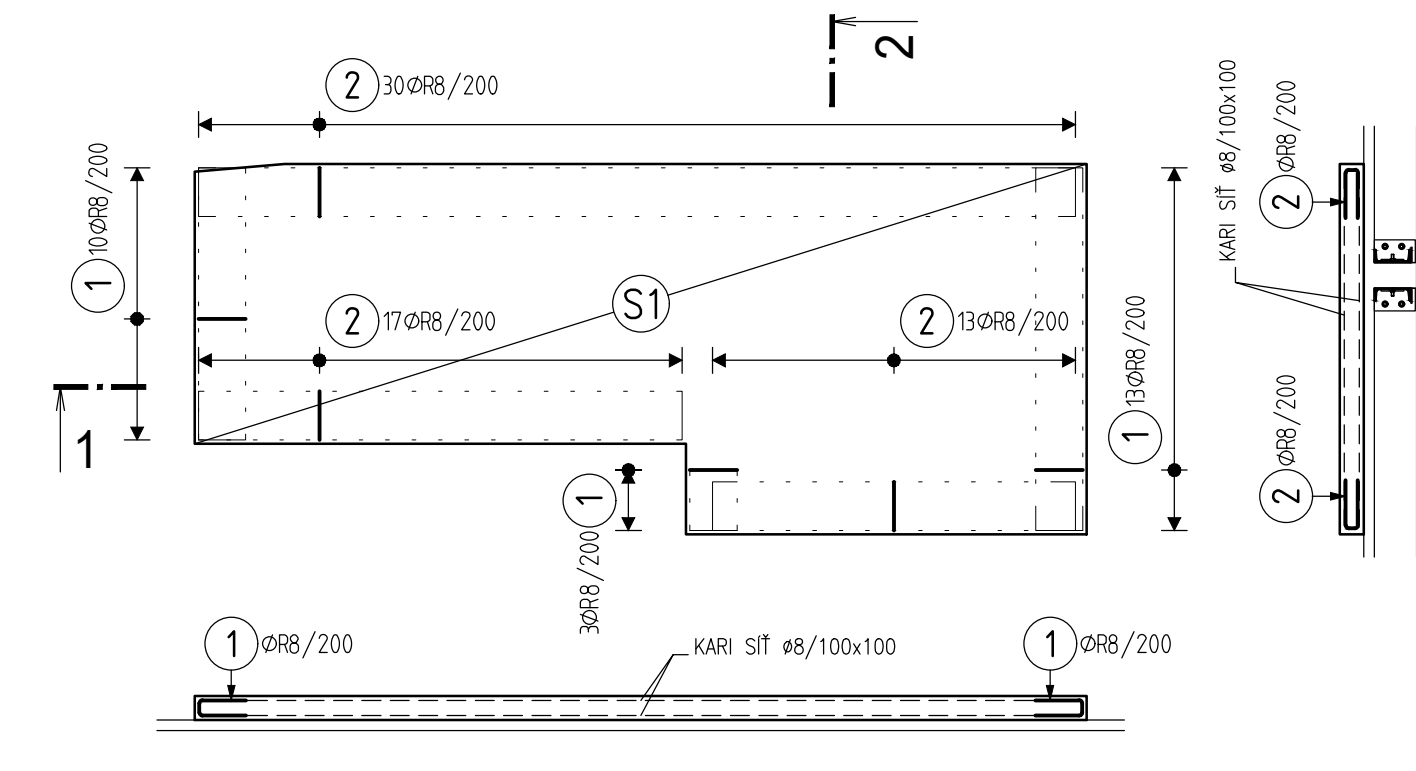


TVAR DESKY POD SPECT/CT



VÝZTUŽ DESKY POD SPECT/CT



BETON

NAVRŽENO DLE
KRYTÍ:

C20/25-XC1-S3

EN 1992–1–1
25 mm

VÝZTUŽ

B 500B, B 500A (KARI SÍŤ)

UVÁDĚNÉ DÉLKY JSOU VZTAŽENY K VNĚJŠÍMU LÍCÍ PRUTU.
POLOMĚRY OBLOUKŮ JSOU POLOMĚRY OHÝBACÍCH TRNŮ,
NEZNAČENÉ POLOMĚRY JSOU 1/2 Dr,min.
NEZNAČENÉ ÚHLY JSOU 45°, 90° resp. 180°.
CELKOVÉ DÉLKY VLOŽEK JSOU STŘIŽNÉ DÉLKY.

KONTROLNÍ TŘÍDA 2 DLE ČSN EN 13670

VŠECHNY POUŽITÉ MATERIÁLY MUSÍ SPLŇOVAT POŽADAVKY TECHNICKÝCH NOREM
A PŘÍSLUŠNÉ LEGISLATIVY ČESKÉ REPUBLIKY.
VŠECHNY VÝROBKY MUSÍ BÝT POUŽITY V SOULADU S TECHNICKÝMI LISTY VÝROBCŮ.

VÝPIS VÝZTUŽE

110
310
310
1 ØR8;L=700mm;26ks
90
320
320
2 ØR8;L=700mm;60ks

TABULKA VÝZTUŽE

Pol	Profil	Delka [mm]	ks	R	
				8	
1	R 8	700	26	18.2	
2	R 8	700	60	42.0	
CELKOVÁ DELKA				[m]	60.2
HMOTNOST				[kg]	23.8
CELKOVÁ HMOTNOST				[kg]	23.8

NOSIČE HORNÍ VÝZTUŽE

Pol	Profil	Delka [mm]	ks	R	
				10	
3	R 10	750	48	36.0	
CELKOVÁ DELKA				[m]	36.0
HMOTNOST				[kg]	22.2
CELKOVÁ HMOTNOST				[kg]	22.2

3 48ØR10
4 ks/m2

210 80 260 80 210
3 ØR10;L=750mm;48ks



NAVRŽENÉ NOSIČE HORNÍ ZÓNY VÝZTUŽE JE MOŽNÉ NAHRADIT JINÝMI DLE ZVYKLOSTÍ DODAVATELE
S TÍM, ŽE MUSÍ BÝT ZAJIŠTĚNA DOSTATEČNÁ TUHOST PODEPŘENÍ.
VÝŠKA PRVKŮ MUSÍ BÝT STANOVENA TAK, ABY BYLA ZACHOVÁNA NAVRŽENÁ POLOHA HORNÍ
VÝZTUŽE.

KARI SÍŤ

Ø8/100x100 PŘESAHY MIN. 300 mm
V JEDNOM BODĚ STYKOVAT MAX. 3 SÍŤ
CELKOVÁ PLOCHA VČETNĚ PŘESAHŮ
CELKOVÁ HMOTNOST

1,3 x 24,2 = 30,3 m²
239,0 kg

±0,000 = STÁVAJÍCÍ ÚROVEŇ 1.NP

Generální projektant: Tomický & Martiňák www.a-tomic.cz				Hlavní inženýr projektu: ING. PETR TOMICKÝ číslo autorizace 1004721 obor autorizace IP00		Investor:  NEMOCNICE KYJOV, p. o. Strážovská 1247, 697 33 Kyjov Tel. +420 518 601 111, www.nemkyj.cz			
Název stavby: NEMOCNICE KYJOV, p.o. STAVEBNÍ ÚPRAVY PROSTOR PRO UMÍSTĚNÍ SPECT/CT						Zakázkové číslo: DSP+DPS 05-2024		Paré:	
						Datum: 09-2024			
						Stupeň: PROVÁDĚNÍ STAVBY			
Zpracovatel: HURYTA s.r.o., Staňkova 557/18a, Brno tel: +420 541 420 711 E-mail: lhuryta@huryta.cz				Oddíl: SKŘ		Autorizace:			
Odpovědný projektant: ING. LADISLAV HURYTA		Vypracoval: BC. DAVID STRMEŇ		Kontroloval: ING. LADISLAV HURYTA					
Objekt: SO 01 - STAVEBNÍ ÚPRAVY PRO SPECT/CT						Označení přílohy: D.1.01.2-104			
Název přílohy: TVAR A VÝZTUŽ DESKY POD SPECT/CT									
								Měřítko: 1:50	